



40, rue du Bignon
35 135 CHANTEPIE
Tél. : 02 23 30 50 10
Fax : 02 23 30 31 95

E-mail : contact@gestisoft.net

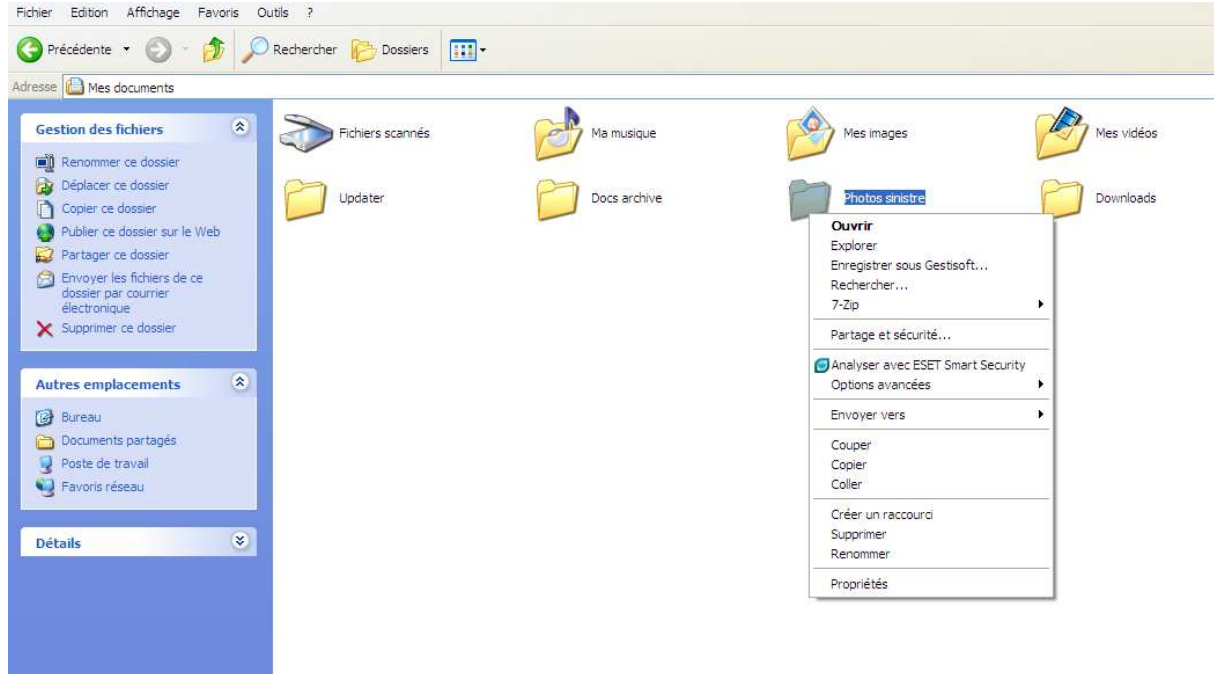
Enregistrer un répertoire Windows

Gestisoft version 7.1

WWW.GESTISOFT.NET

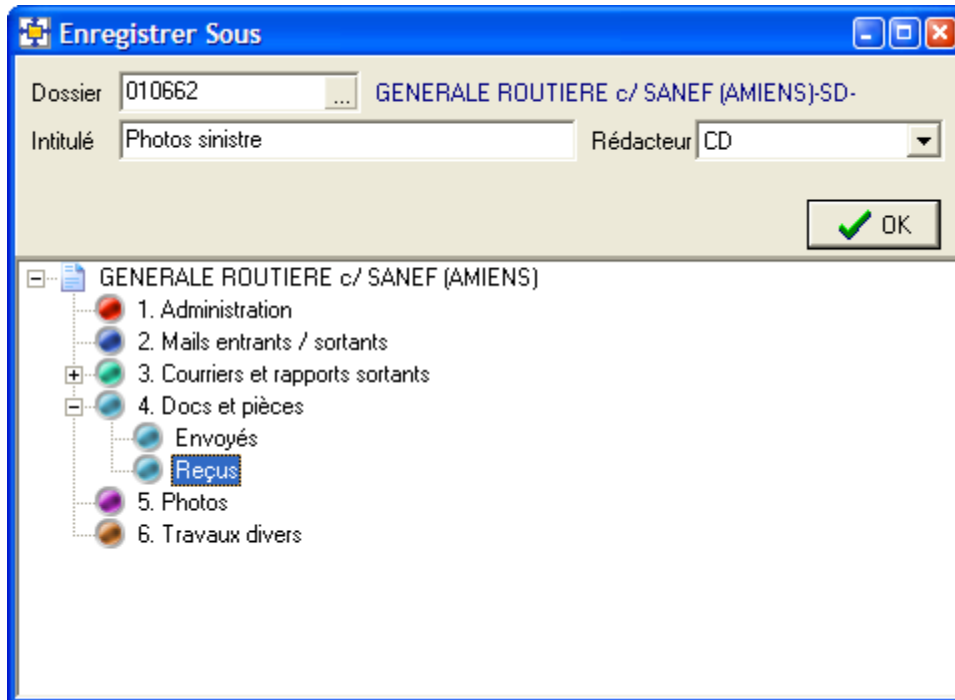
Vous pouvez enregistrer plusieurs documents contenus dans un répertoire de Windows dans un dossier Gestisoft :


1 – Dans l'arborescence Windows, se placer à l'endroit où se trouve votre répertoire contenant les documents et cliquer droit sur le répertoire concerné :



2 - Choisir l'option « enregistrer sous Gestisoft » dans la liste déroulante.

Une fenêtre s'ouvre alors :



3 - Choisir le dossier Gestisoft dans lequel vous souhaitez enregistrer vos documents, le nom de la sous-chemise qui contiendra vos documents, ainsi que la chemise ou vous souhaitez les placer, puis cliquer sur le bouton .

Vous trouvez à présent dans le dossier choisi, une sous-chemise contenant tous les documents du répertoire :

