



40, rue du Bignon
35 135 CHANTEPIE
Tél. : 02 23 30 50 10
Fax : 02 23 30 31 95

E-mail : contact@gestisoft.net

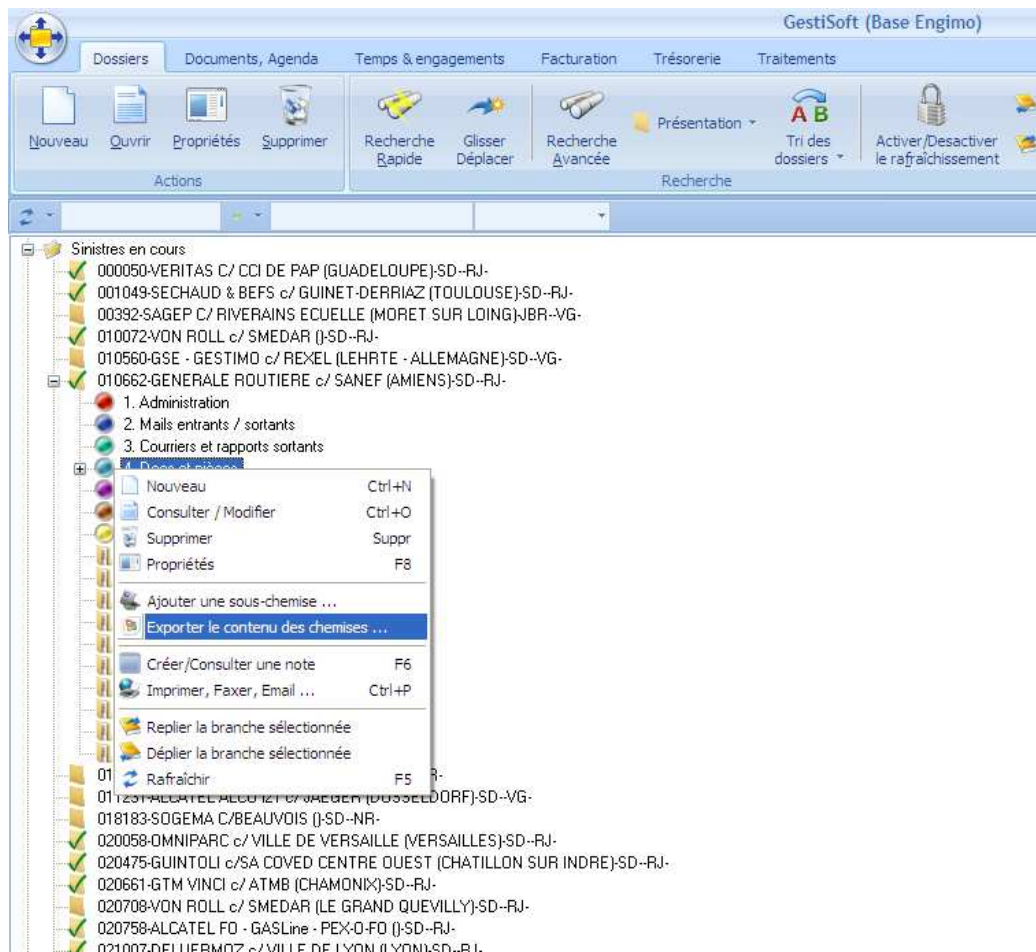
Exporter le contenu des chemises

Gestisoft version 7.1

WWW.GESTISOFT.NET

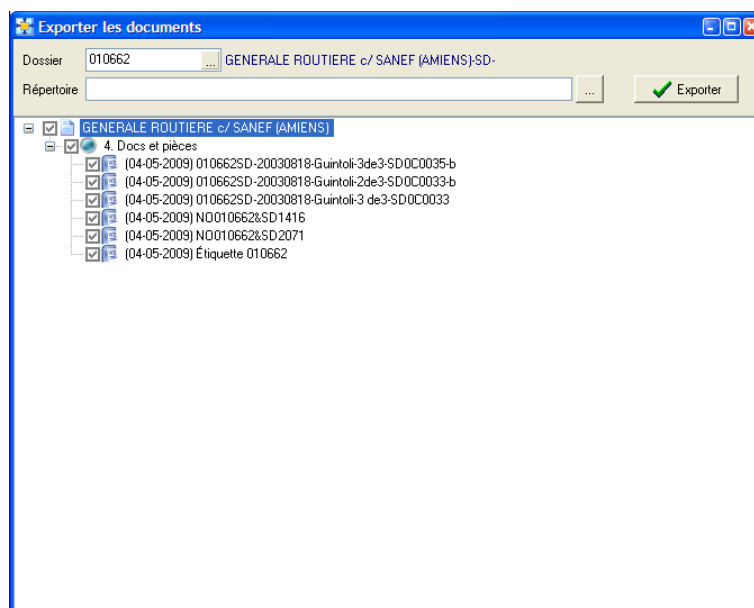
Vous pouvez exporter tous les documents contenus dans une chemise de Gestisoft ou bien tous les documents de toutes les chemises du dossier en une seule action :

1 - Se placer dans le dossier concerné ; puis cliquer droit sur la chemise à exporter (ou bien cliquer droit sur le dossier pour exporter l'intégralité des documents du dossier) :

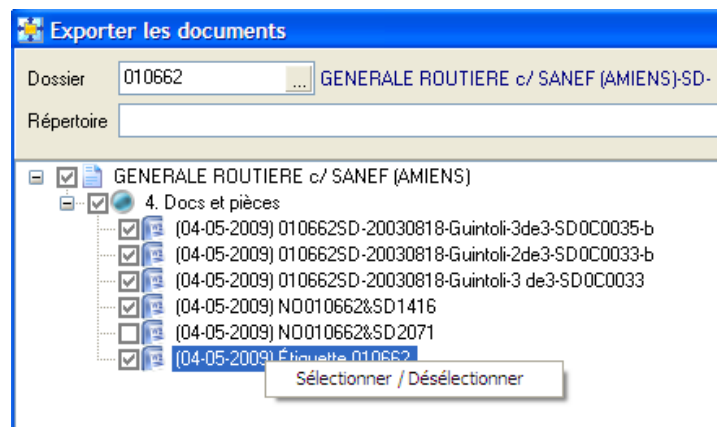



2 - Choisir l'option « exporter le contenu des chemises » dans la liste déroulante.

Une fenêtre s'ouvre alors, listant les documents qui seront exportés :

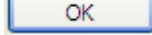



Si vous souhaitez désélectionner un document, cliquer gauche sur le document concerné afin de le mettre en surbrillance puis cliquer droit, et choisir « sélectionner / désélectionner » :



3 - Pour choisir le dossier où vous souhaitez exporter vos documents, cliquer sur le bouton  au bout de la ligne répertoire.



4 - Choisir le répertoire désiré, cliquer sur le bouton , puis de retour dans le fenêtre d'exportation des documents, cliquer sur le bouton .

5 - Fermer la fenêtre d'exportation dans Gestisoft par la croix en haut à droite.

Vous trouvez à présent, à l'emplacement désigné précédemment, un répertoire au nom de votre dossier Gestisoft contenant tous les documents de la chemise :

