



40, rue du Bignon
35 135 CHANTEPIE
Tél. : 02 23 30 50 10
Fax : 02 23 30 31 95

E-mail : contact@gestisoft.net

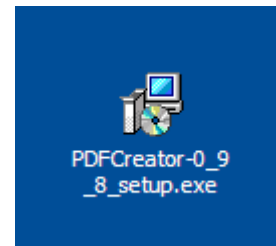
Installation de plusieurs imprimantes PDFCreator_{0.9.8}

WWW.GESTISOFT.NET

1. Téléchargement de PDFCreator

Télécharger la version 0.9.8 sur le site Officiel :

<http://sourceforge.net/projects/pdfcreator/>



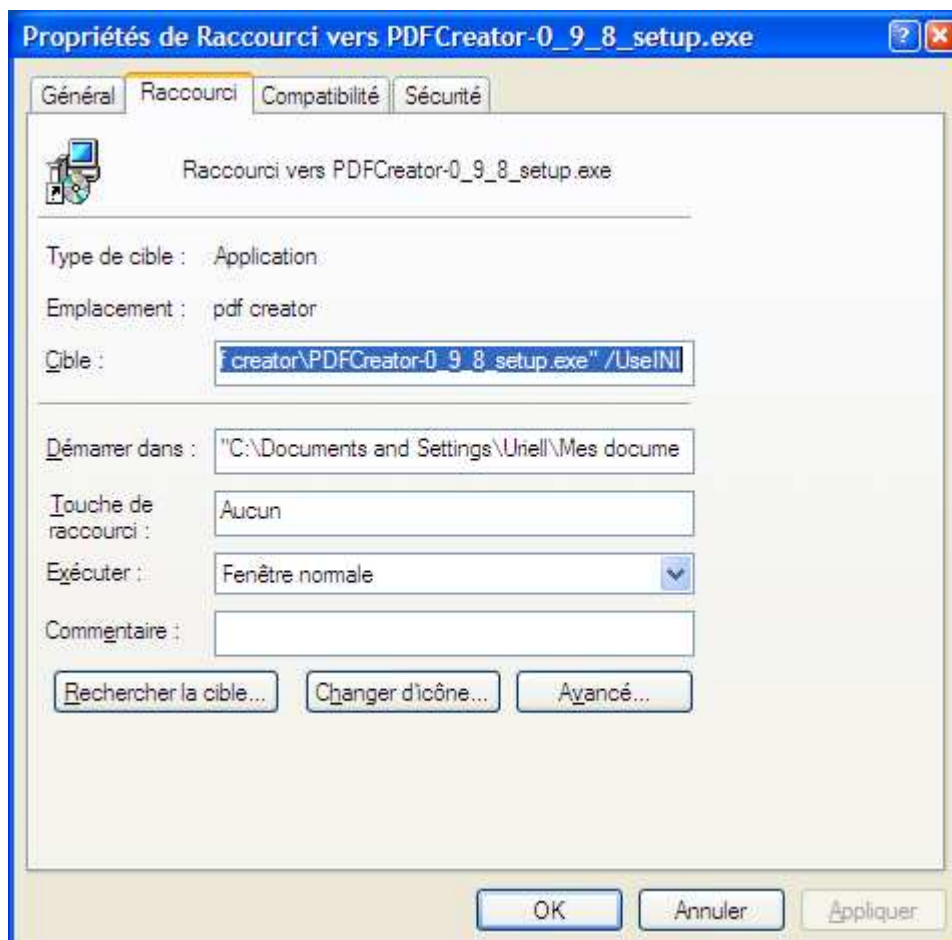
2. Désinstallation des anciens PDFCreator

Avant toute chose, désinstaller toutes les versions présentes sur le poste, redémarrer le poste et supprimer le répertoire « PDFCreator » dans « Program Files ».

3. Installation de PDFCreator (version 0.9.8) sur tous les postes et le serveur TSE

Sélectionner **PDFCreator-0_9_8_setup.exe** à l'endroit où vous l'avez téléchargé puis faire un raccourci vers l'exécutable (clique droit > *Créer un raccourci*).

Editer les propriétés de ce raccourci (clique droit > *Propriétés*), et aller à l'onglet *Raccourci* :



Dans le champ *Cible*, à la suite de ce qui est déjà écrit, taper: **/UseINI** (ne pas oublier l'espace avant le /) Ce qui devrait donner selon le dossier de téléchargement :

"C:\Documents and Settings*****\Bureau\PDFCreator-0_9_8_setup.exe" /UseINI

Valider votre modification puis lancer ensuite l'installation en double cliquant sur ce raccourci (pour prendre en charge la gestion des fichiers INI).

Choisir l'installation en français puis Laisser toutes les options par défaut pour réaliser une installation standard.

Finaliser l'installation en cliquant sur le bouton « Terminer ».

4. Paramétrage de l'imprimante virtuelle pour Gestisoft

- Faire une copie du fichier INI.file qui se trouve dans le répertoire (les ***** sont à remplacer par le nom de l'utilisateur du poste) :

C:\Documents and Settings*****\Application Data\PDFCreator\

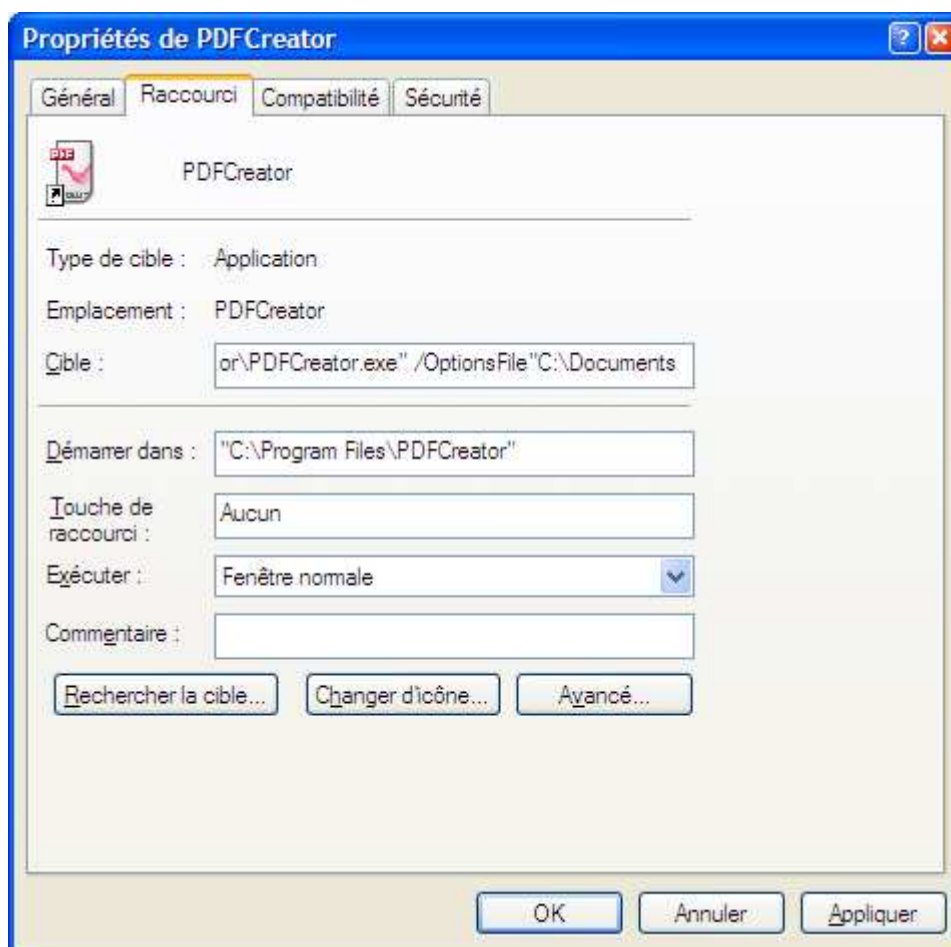
Puis renommer cette copie en « GestiCreator.ini»



- Copier et renommer le raccourci vers PDFCreator qui se trouve sur le bureau puis ouvrez les propriétés de ce raccourci (clique droit/propriétés).

Changer le chemin cible pour indiquer :

"C:\Program Files\PDFCreator\PDFCreator.exe" /OptionsFile"C:\Documents and Settings*****\Application Data\PDFCreator\GestiCreator.ini"

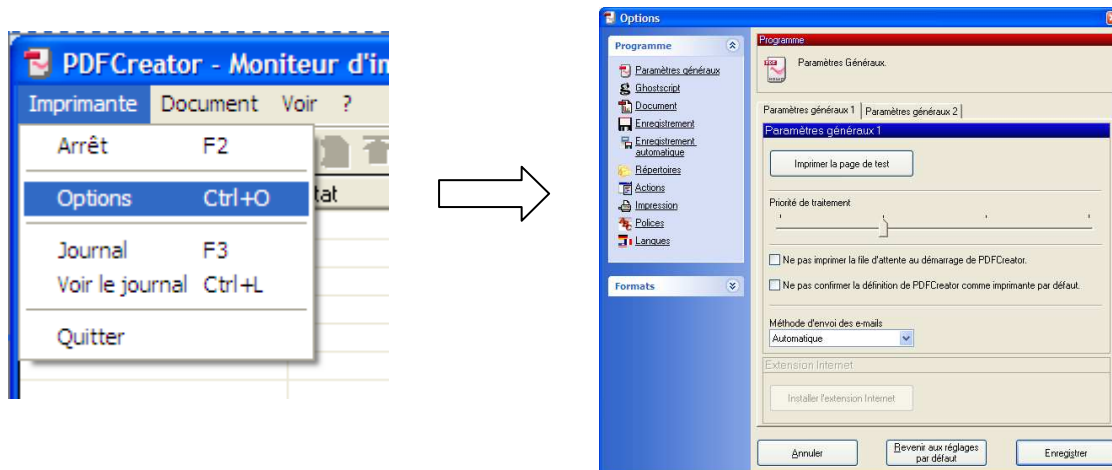


Valider votre modification.

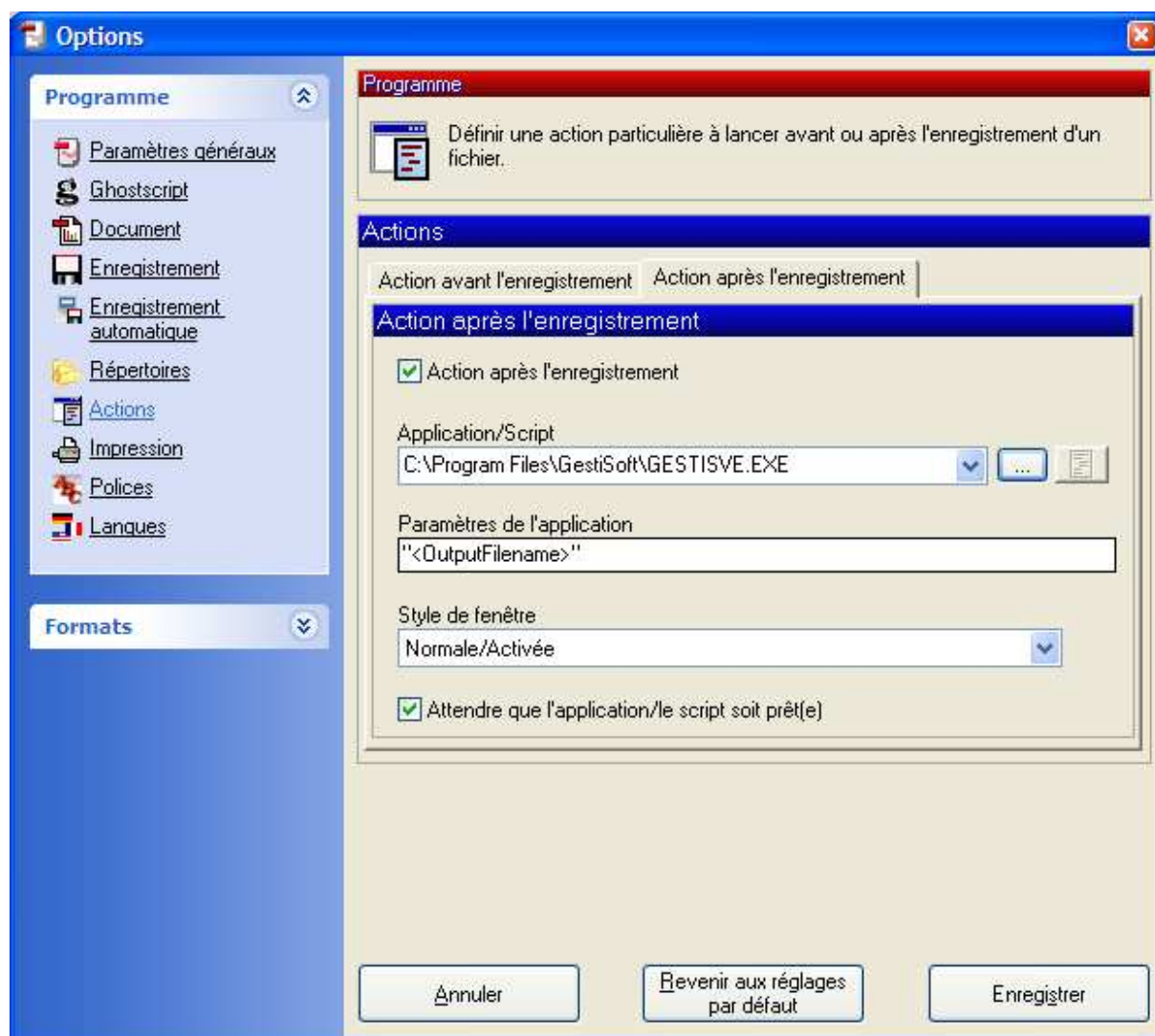
5. Configuration de l'imprimante virtuelle pour Gestisoft sur chaque session utilisateur

Démarrer « PDFCreator » avec le raccourci que vous venez de créer.

Aller dans le menu déroulant « Imprimante » et choisir « Options » :



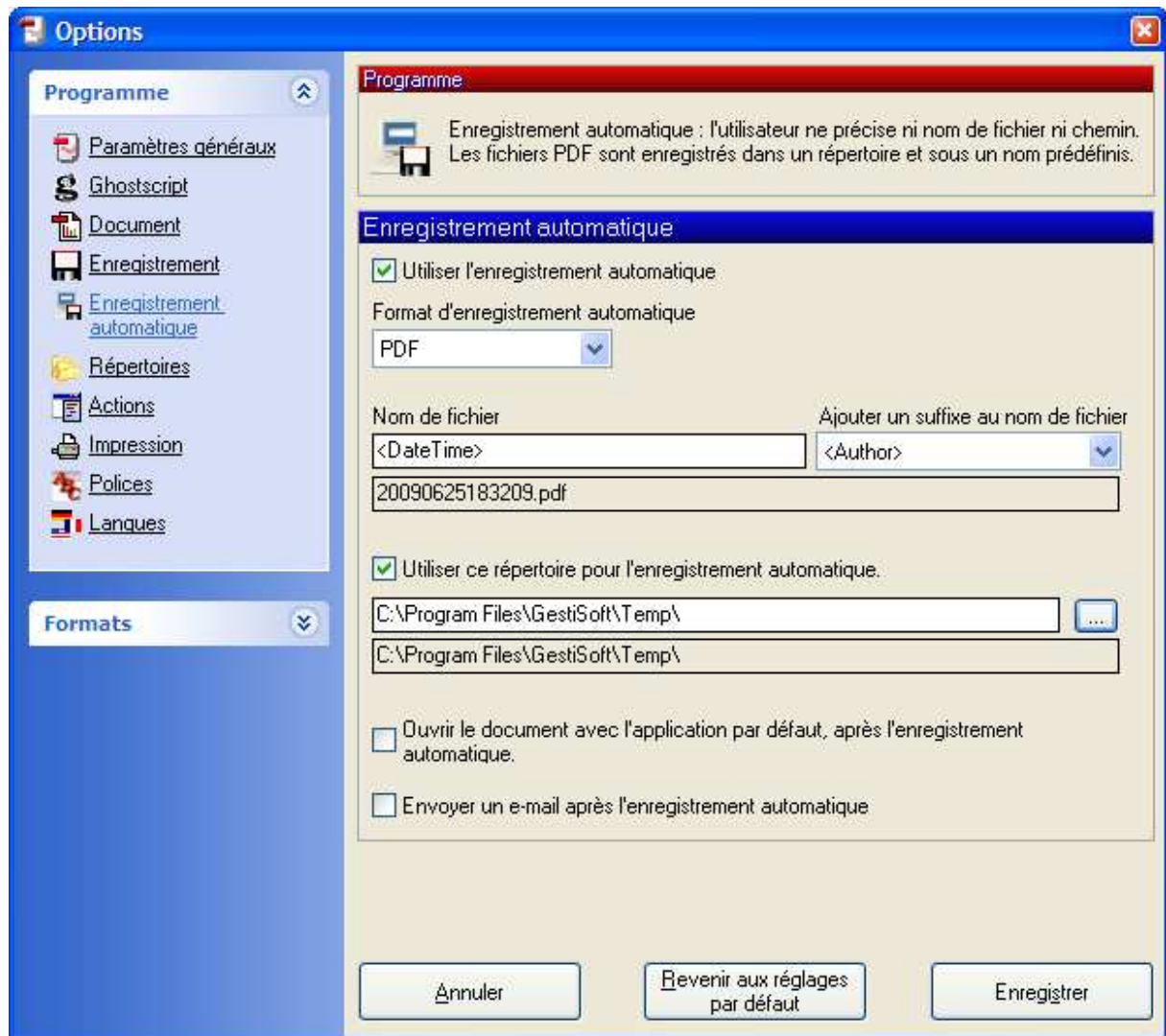
Dans le menu de gauche, choisir « Actions » :



Dans le deuxième onglet « Action après l'enregistrement », cocher Action après l'enregistrement puis renseigner le champ « Application/Script » devenu actif en lui indiquant l'adresse :

C:\Program Files\GestiSoft\GESTISVE.EXE

Dans le menu de gauche, choisir à présent « enregistrement automatique » :



Cocher « Utiliser l'enregistrement automatique ».

Cocher également « Utiliser ce répertoire pour l'enregistrement automatique » et renseigner dans le champ correspondant l'adresse :

C:\Program Files\GestiSoft\Temp\

Enregistrer votre modification via le bouton en bas à droite.

6. Installation de l'imprimante virtuelle pour Gestisoft sur chaque session utilisateur

Lancer le gestionnaire d'imprimante et cliquer sur « Ajouter une imprimante »

Assistant Ajout d'imprimante

Imprimante réseau ou locale

L'Assistant doit connaître le type d'imprimante à installer.



Sélectionnez l'option qui décrit l'imprimante que vous voulez utiliser :

- Une imprimante locale connectée à cet ordinateur:
 - Détection et installation automatique de l'imprimante Plug-and-Play
- Une imprimante réseau ou une imprimante connectée à un autre ordinateur



Pour configurer une imprimante réseau qui n'est pas connectée à un serveur d'impression, utilisez l'option Imprimante locale.

< Précédent

Suivant >

Annuler

Assistant Ajout d'imprimante

Sélectionnez un port d'imprimante

Les ordinateurs communiquent avec les imprimantes via les ports.



Sélectionnez le port auquel vous souhaitez connecter votre imprimante. Si celui-ci n'est pas dans la liste, vous pouvez créer un nouveau port.

- Utiliser le port suivant : LPT1: (Port imprimante recommandé) ▼

Remarque : la plupart des ordinateurs utilisent le port LPT1; pour communiquer avec une imprimante locale. Le connecteur de ce port ressemble à ceci :

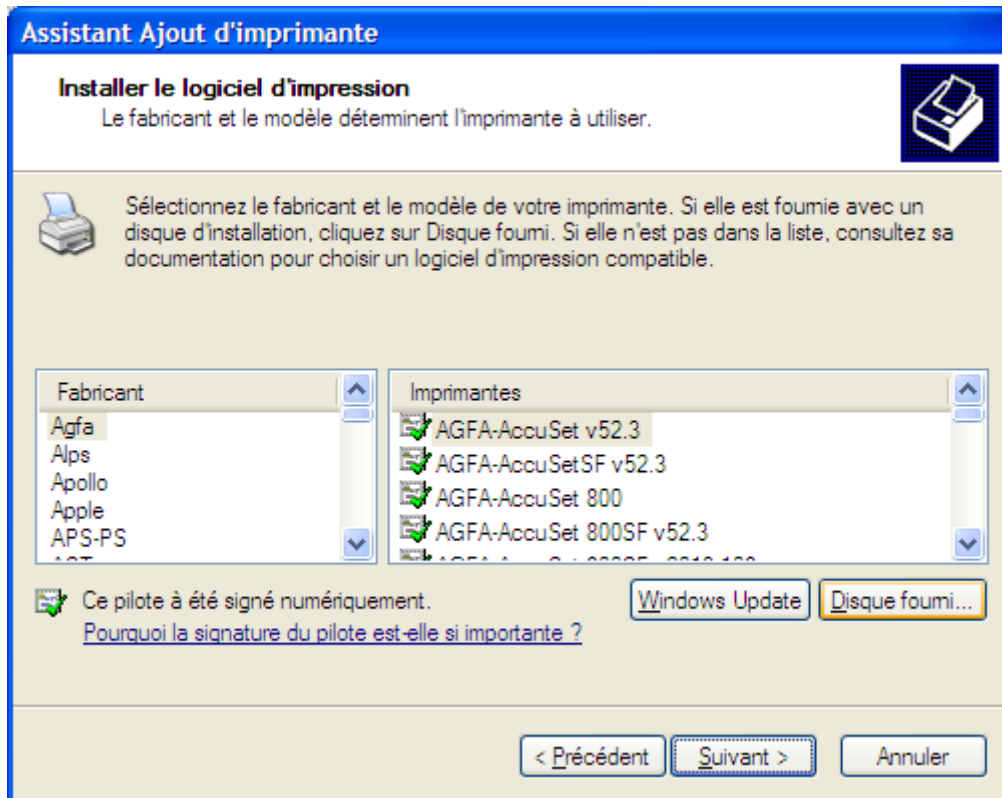
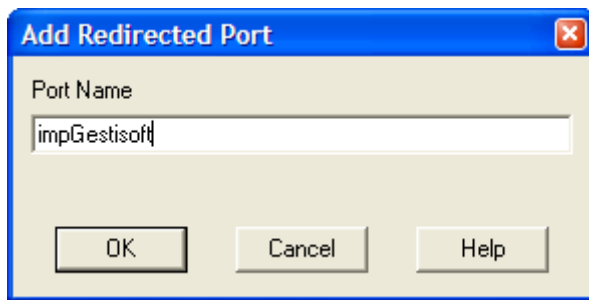


- Créer un nouveau port :
Type de port : PDFCreator ▼

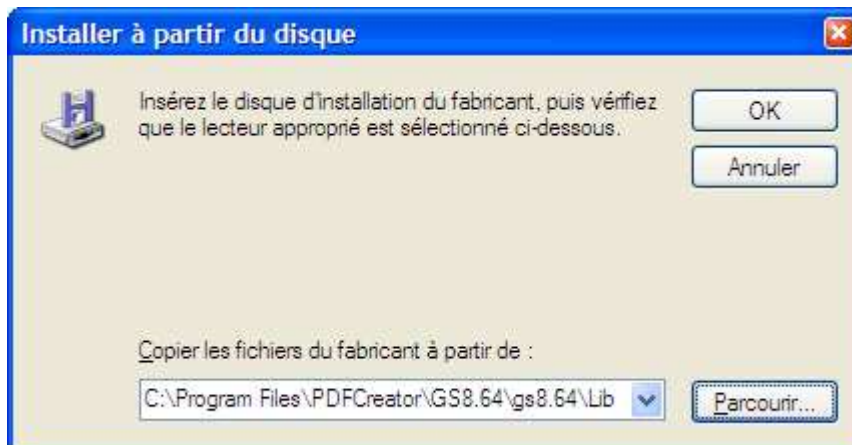
< Précédent

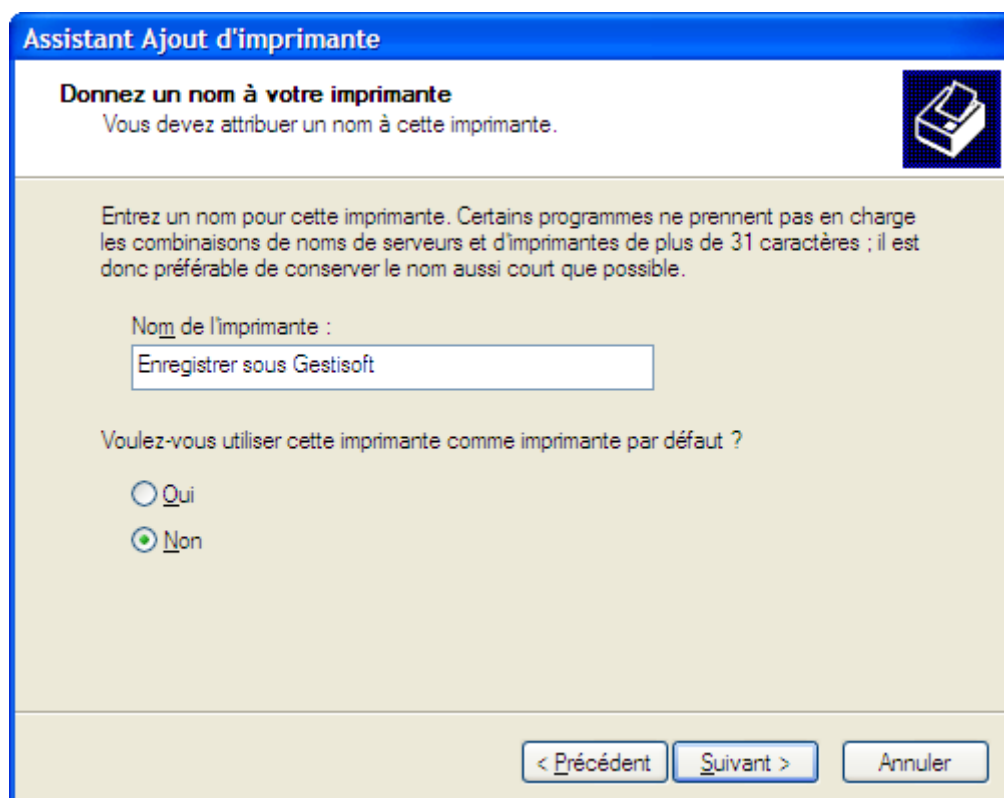
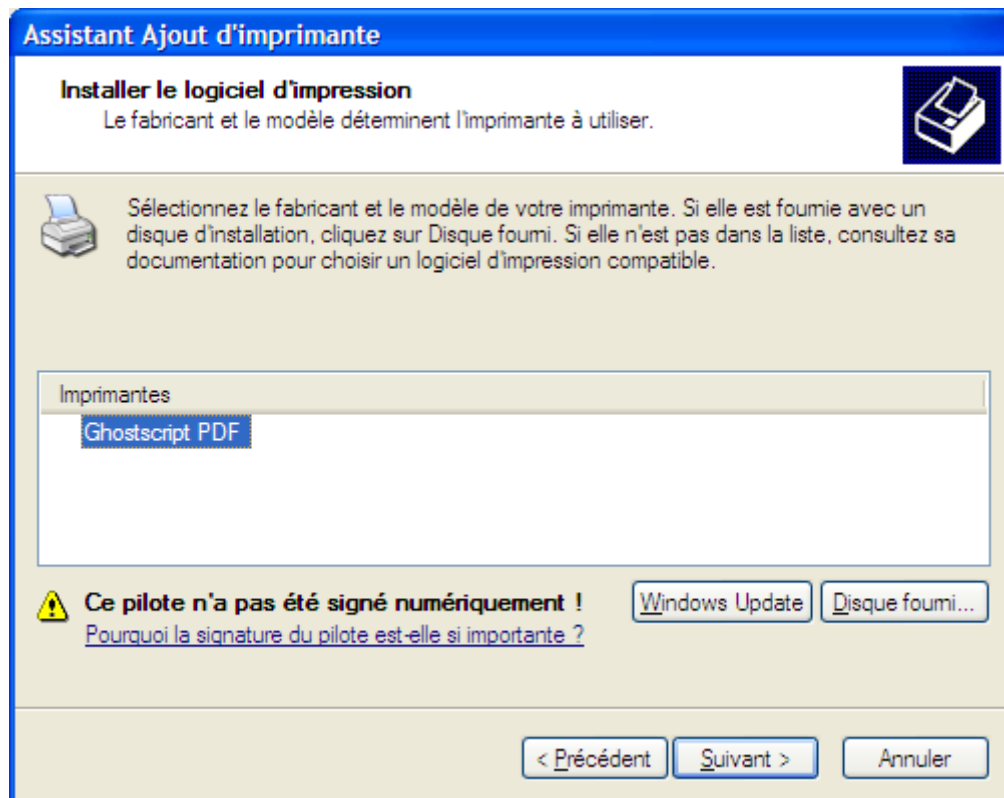
Suivant >

Annuler



C:\Program Files\PDFCreator\GS8.64\gs8.64\Lib\ghostpdf.inf

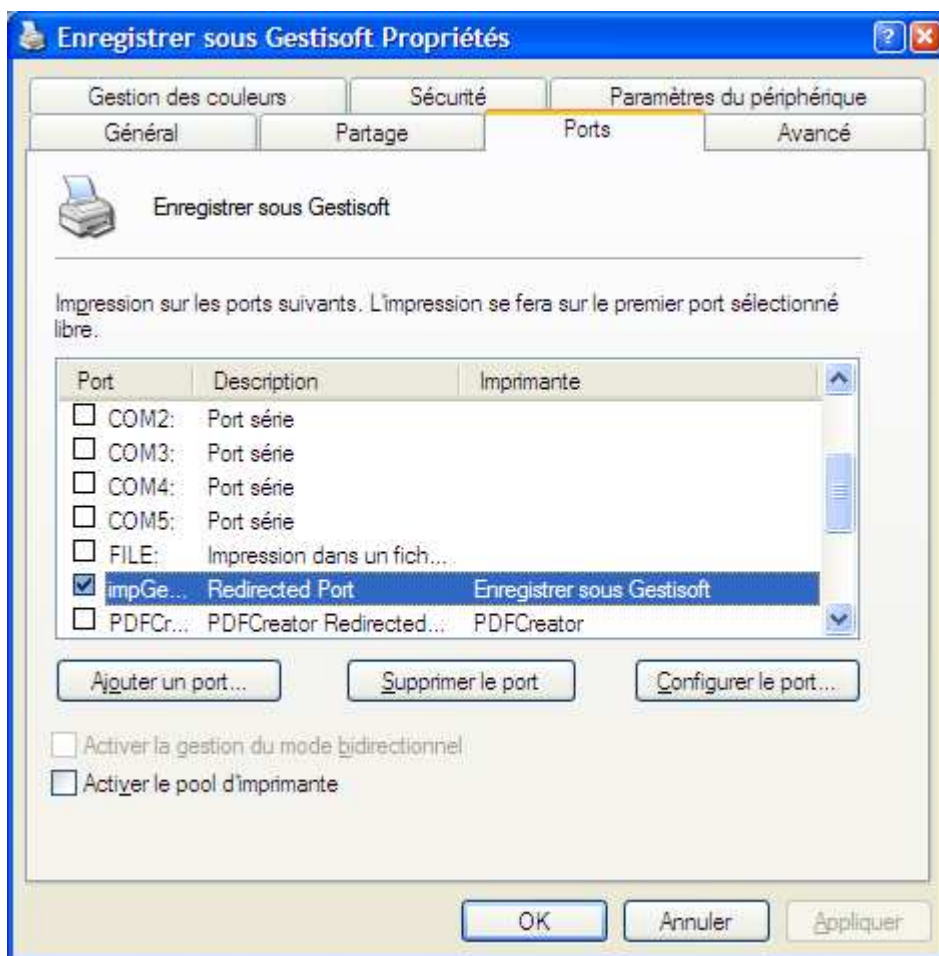




Partager ou non

Terminer.

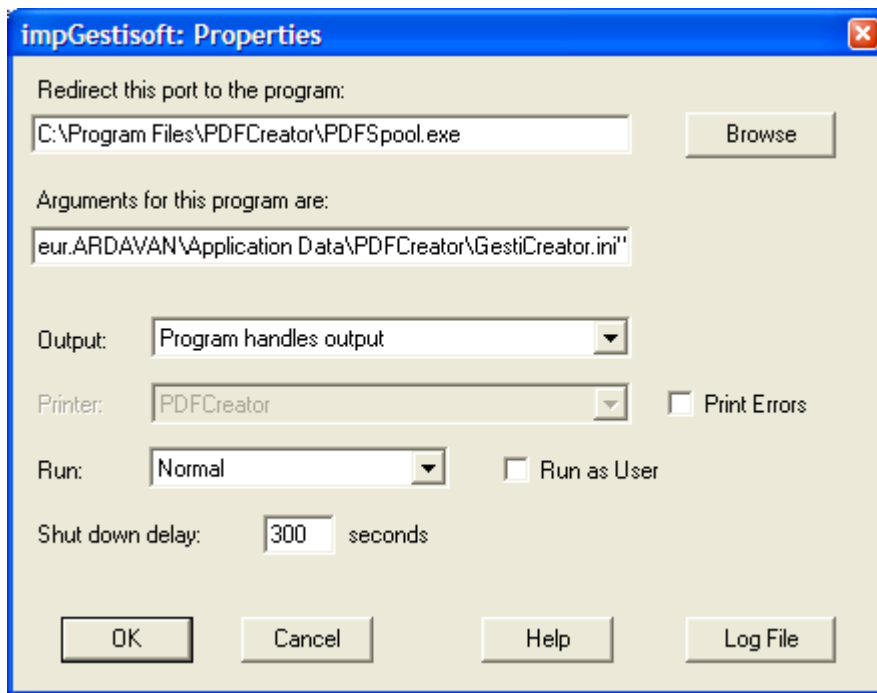
Une fois cette imprimante créé, ouvrez les propriétés de l'imprimante pour configurer le port :



Indiquez les chemins :

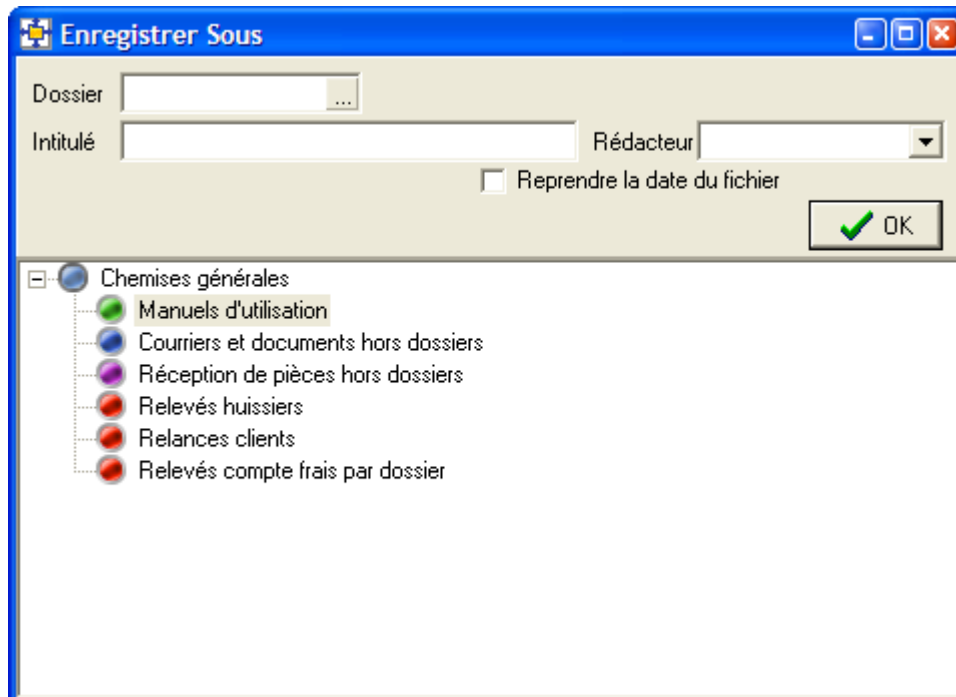
C:\Program Files\PDFCreator\PDFSpool.exe

-PPDFCREATORPRINTER -OptionsFile"C:\Documents and Settings*****\Application Data\PDFCreator\GestiCreator.ini



7. Test

Lors d'une impression avec l'imprimant virtuelle « Enregistrer sous Gestisoft » vous obtenez la fenêtre :



Lors d'une impression avec l'imprimante virtuelle « PDFCreator », vous obtenez la fenêtre :

PDFCreator 0.9.8

Titre du document :

Date de création :

Modifier la date :

Auteur :

Sujet :

Mots clés :

Après l'enregistrement, ouvrir le document avec le programme par défaut.